

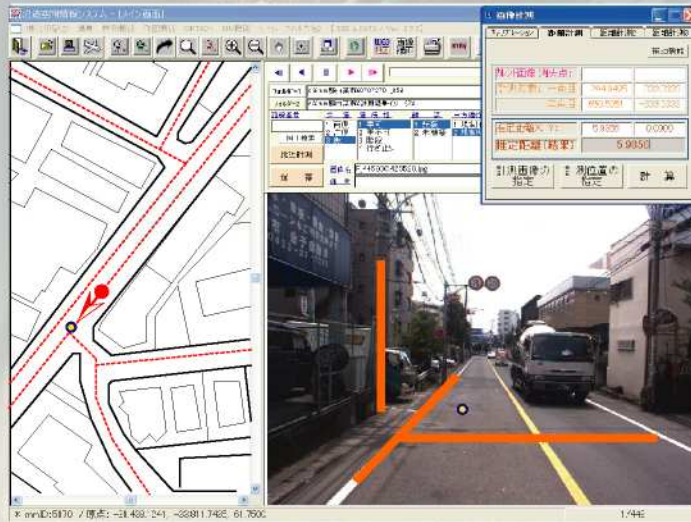
高精度三次元計測システム製品

ピクセルカウント式距離計測システム

ピクセルハンター

※特許出願中

画面上をマウスクリックするだけで幅・奥行き・高さが計測できます



デジタルカメラで撮影した画像から距離を計測できるソフトウェアです。計測結果はデータベースとして蓄積したり、出力することができます。

計測車の取得データと複合させる事で計測地点の地図展開、地図上で選択したポイントを写真上に表示することができます。

計測精度は±2~8cm※と高水準の精度を確保しています。

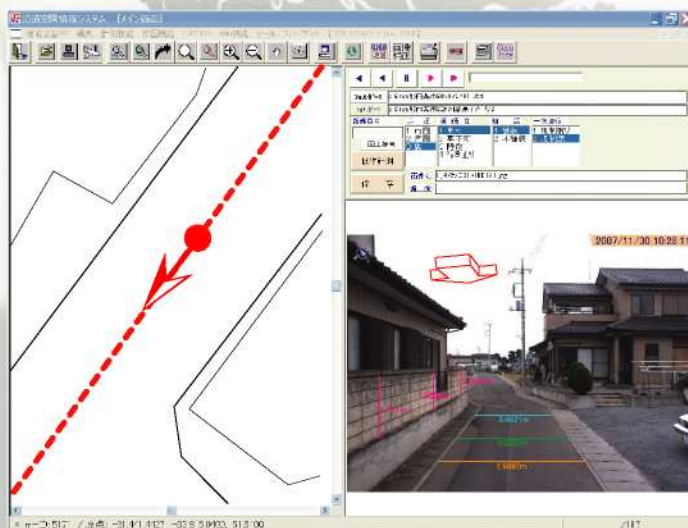
※取得データの状況などにより変動する場合があります。

三次元自動方位表示システム

宙位方 チュウイホウ

※特許出願中

画像上に方位を自動で表示させることができます



計測車が取得した画像と位置情報を利用し、システムで表示される画像に自動で方位を表示させます。これにより、ユーザーは直感的に方位が分かるようになっています。

方位の表示位置や種類などユーザーが自由に変更する事ができるため、必要に応じた使用ができます。

アクリーグ株式会社 <http://www.acreeg.co.jp>



本社 栃木県小山市大字外城81番地9
東京支店 東京都文京区小石川2丁目23番11号
群馬営業所 群馬県太田市飯田町1255番1号
千葉営業所 千葉県千葉市花見川区幕張本郷5丁目7番2号
埼玉営業所 埼玉県さいたま市桜区町谷2丁目24番29号
空間情報技術センター 栃木県那須塩原市折戸231番地2号

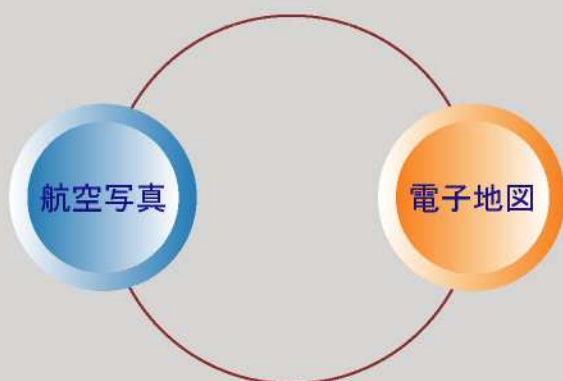
TEL:0285-24-3933 FAX:0285-22-8224
TEL:03-5840-9031 FAX:03-5840-9054
TEL:0276-49-3958 FAX:0276-49-3959
TEL:043-271-6211 FAX:043-271-5529
TEL:048-851-5355 FAX:048-851-5360
TEL:0287-35-4755 FAX:0287-35-4389

路上画像データ販売と利活用支援サービス

これからの地理情報管理は三次元の時代です

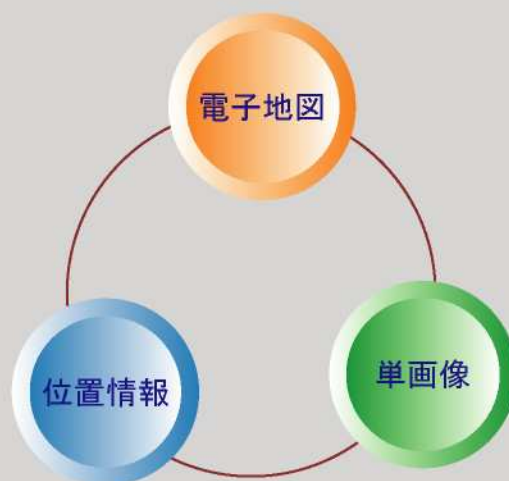
従来の二次元管理に三次元の情報を加えることでより細かく効率的な情報管理ができるようになります

二次元（平面）での管理



電子地図や航空写真を用いて水平距離や面積の計測を行ったり、現地確認をしていました。しかし、現地確認など細かい部分までは管理する事が難しいという点が挙げられます。

三次元（空間）を利用した管理



従来の管理機能にヒトの視点で撮影された画像を組み込むことで細かな現地の状況を確認する事ができます。

アクリーグでは、三次元の道路情報を取得できる特殊な計測車両を駆使しデータベースの構築から情報管理の手法まで一貫した提案を行っています。

アクリーグの計測車とは

道路を走行し、1mごとの位置情報、5mごとの画像を取得し道路の空間情報データベースを作成する専用の計測車両です。

